

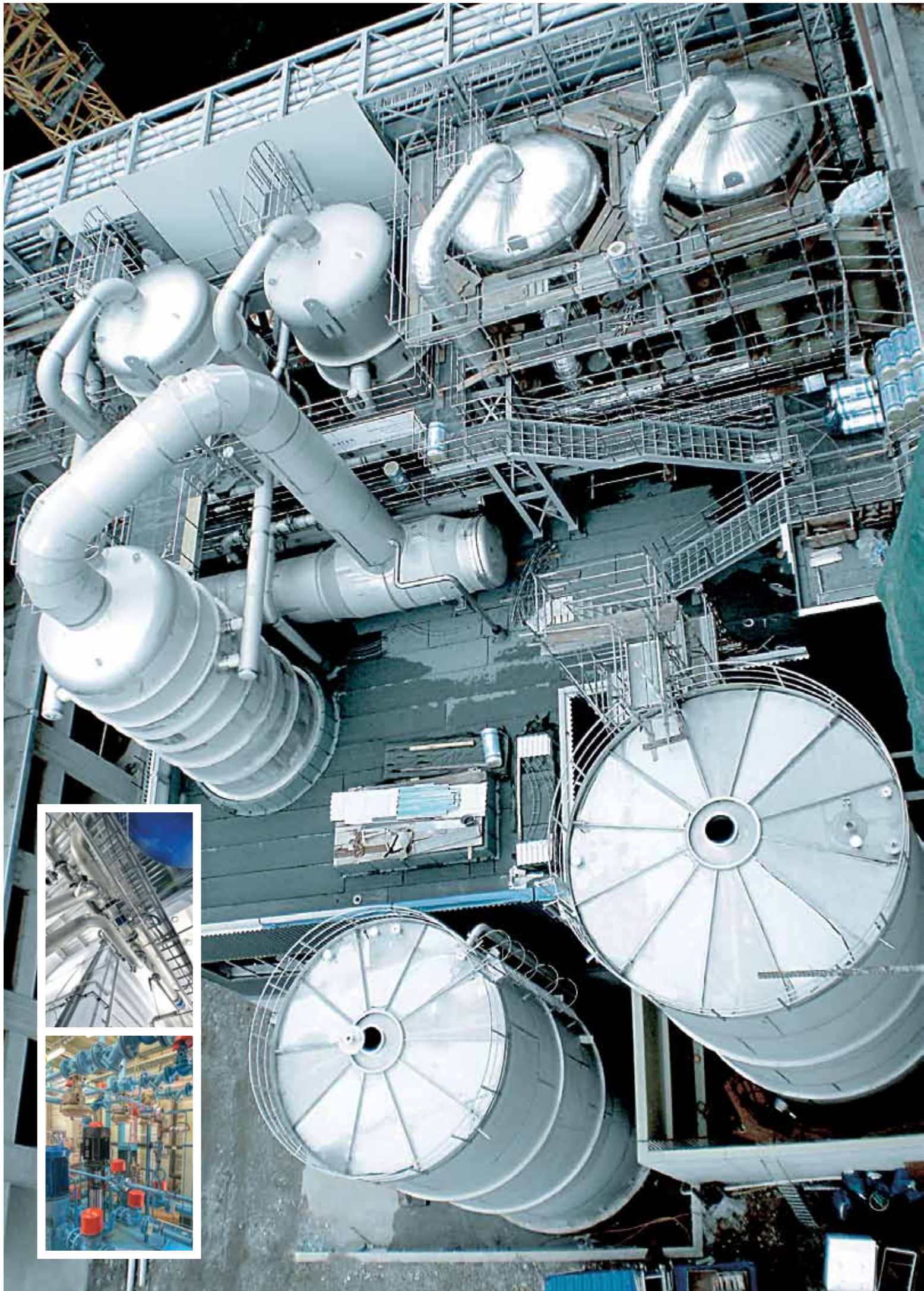


**OSWALD METZEN**

INDUSTRIE TECHNISCHE ANLAGEN



**ROHRLEITUNGSBAU**  
WIR SCHAFFEN IDEALE VERBINDUNGEN.





## ■ Rohrleitungsbau

### ■ Full-Service - für ideale Verbindungen

Rohrleitungen und Behälter aus einer Hand.  
Vom Sonderformstück bis zur industriellen Großanlage.  
Wir leisten die Planung, Montage, Wartung und Reparatur für Sie. Innovativ und kompetent.

### ■ Wir verarbeiten ein breites Spektrum von Materialien und verfügen über zahlreiche Zulassungen.

- C-Stähle
- Zertifikat gemäß Druckgeräterichtlinie (Modul A1)
- Edelstähle
- warmfeste Stähle
- Fachbetrieb nach § 19 I Wasserhaushaltsgesetz
- Qualitätsmanagement DIN EN ISO 9001:2000

Daher sind wir qualifiziert, auch für die Papier-, Zellstoff- und Lebensmittelindustrie sowie für die Chemie Rohrleitungssysteme zum Befüllen, Entleeren und Entstauben zu fertigen. Ebenso Druck- und Lagerbehälter in vielen Formen und Größen. Im Bereich der Umwelttechnik liefern und montieren wir Komponenten und Systeme für Kläranlagen, Pumpwerke sowie Prozess- und Trinkwasseraufbereitungsanlagen.

### ■ Qualitätsverarbeitung - schweißt zusammen

Unsere Schweiß- und Verarbeitungskompetenz ist sehr hoch. Das wird bestätigt durch die Zufriedenheit unserer Auftraggeber und die Qualifikation unserer Mitarbeiter:

- Schweißfachingenieure
- geprüfte Schweißer nach EN 287
- MIG/MAG
- A-Hand
- Autogen- und Plasmaschneiden
- Kunststoff
- Schweißtechniker
- E-Hand, WIG

Unsere Erzeugnisse können je nach Vorschrift mit allen gewünschten Oberflächen geliefert werden, zum Beispiel gebleicht, poliert, gestrahlt, beschichtet oder gummiert.



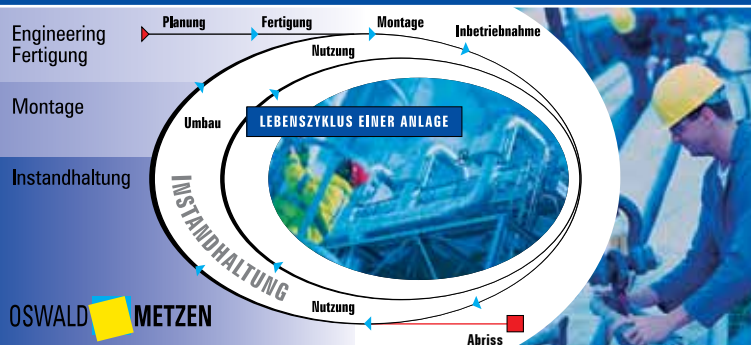
# Synergien auf vielen Ebenen

Oswald Metzen ist der Partner, der Sie zuverlässig und zukunftsweisend in allen Phasen des Anlagenbaus betreut.

## Montage, Instandhaltung und Outsourcing für die Bereiche:

- |   |  |
|---|--|
| <ul style="list-style-type: none"> <li>■ Anlagenbau</li> <li>■ Maschinenbau</li> <li>■ Elektro-Anlagenbau</li> <li>■ Rohrleitungsbau</li> <li>■ Stahlbau</li> <li>■ Silobau</li> <li>■ Fördertechnik</li> <li>■ Wasserwirtschaft</li> </ul> | <p><b>Zusatzdienste:</b></p> <ul style="list-style-type: none"> <li>■ Projektmanagement</li> <li>■ Engineering</li> <li>■ 3D-Planung</li> <li>■ Dreherei</li> <li>■ Schlosserei</li> <li>■ 3D-Laserscan</li> </ul> |
|---|--|

**OSWALD METZEN**  
INDUSTRIE TECHNISCHE ANLAGEN



■ **Zuverlässige Montage.** Hochqualifizierte Fachkräfte garantieren, dass Anlagen präzise produziert und montiert werden. Unabhängig davon, ob es sich um eine eigene oder eine Fremdanlage handelt, die wir im Auftrag realisieren.

■ **Flexibles Outsourcing.** Unsere Antwort auf akuten Fachkräftemangel: Wir überlassen der Industrie hochqualifizierte Fachkräfte zur Montage und Instandhaltung. Kurzfristig zur Überbrückung von Personalengpässen. Aber auch langfristig – je nach individuellem Bedarf.

■ **Engineering.** Spezifischer Bedarf erfordert spezifische Lösungen und spezifische Engineeringleistung. Unsere erfahrenen Ingenieure und Konstrukteure garantieren sie. Von der individuellen Analyse des Bedarfs über die Planung und Fertigung bis zur Abnahme der Anlage vor Ort. Darüber hinaus beraten wir Sie rund um die Erweiterung oder Optimierung bestehender Anlagen – für optimale Rentabilität.

■ **Präzision in Dreh- und Frästeilen.** Top-Qualität Made in Germany zu attraktiven Preisen – an dieser Maxime arbeiten wir in unserem Werk Tag für Tag. Dabei denken wir über das reine Werkstück hinaus und bieten Ihnen auch für komplexere Baugruppen kostengünstige Lösungen. Umfangreiches Fachwissen, ein hochmoderner Maschinenpark sowie unsere interdisziplinäre Teamarbeit machen es möglich!

■ **Breites Elektrotechnik-Spektrum.** Mit unserem Know-how realisieren wir: Prozesstechnik, Waage-, Misch- und Dosiersteuerungen, Automatisierungssysteme mit SPS-Steuerungen, Schaltanlagen und PC-Visualisierungen. Und wir bieten technische Dienstleistung vom Kabelbühnenbau bis hin zu Anschluss-, Inbetriebnahme und Instandsetzungsarbeiten.



■ **Kontakt:**  
**OSWALD METZEN GmbH**  
Dieselstraße 5  
D-54634 Bitburg  
Telefon +49 (0) 65 61 / 95 50-0  
Telefax +49 (0) 65 61 / 95 50-55  
e-mail: [info@oswald-metzen.de](mailto:info@oswald-metzen.de)  
[www.oswald-metzen.de](http://www.oswald-metzen.de)

**Metzen S.à r.l.**  
35, Dickstross  
L-5451 Stadtbredimus  
Telefon +352 26 66 44 87  
Telefax +352 27 07 57 18  
e-mail: [info@metzen.lu](mailto:info@metzen.lu)  
[www.metzen.lu](http://www.metzen.lu)